

V.I.E.L.[®]

Coaching + Training



Die V.I.E.L.[®] Geschäftsräume

Elbberg 1
22767 Hamburg

Anreise mit öffentlichen Verkehrsmitteln:

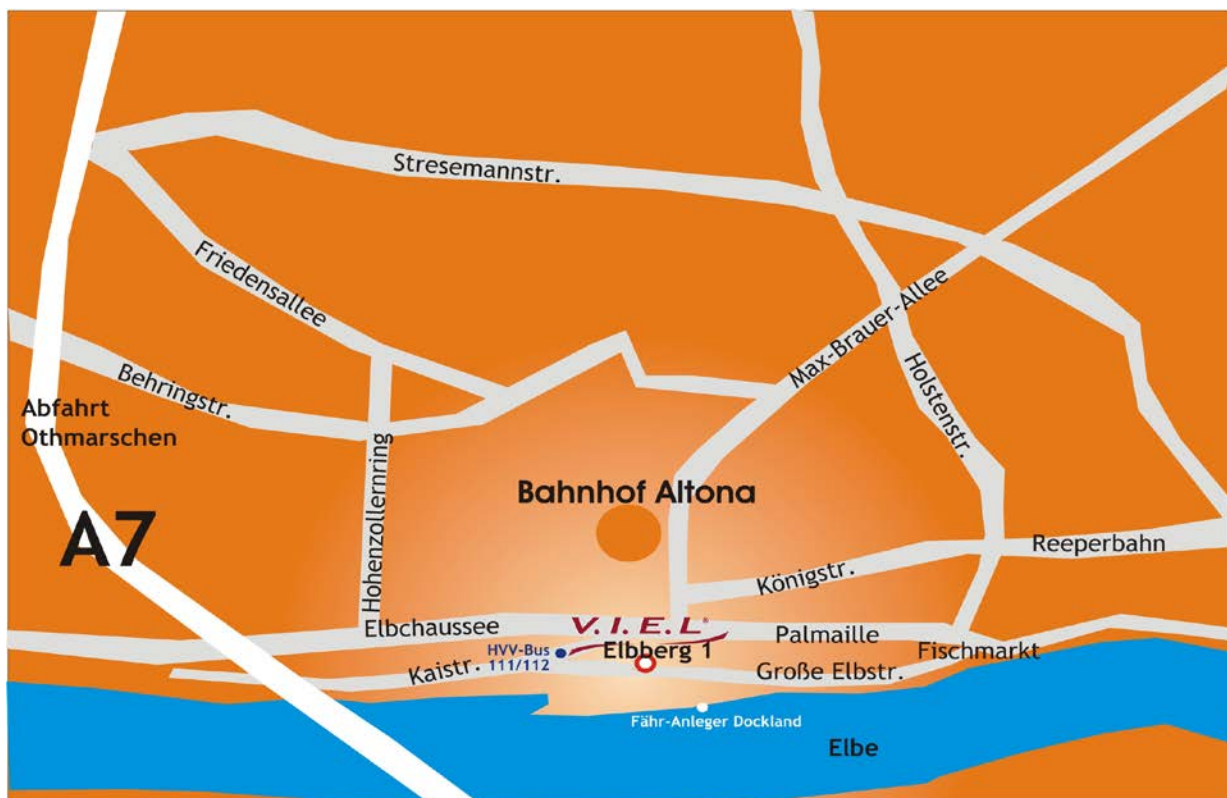
Zielbahnhof bei Anreise mit der Deutschen Bahn oder S-Bahn ist **“Hamburg Altona”**. Vom Bahnhof liegt der Elbberg 700 Meter entfernt in südlicher Richtung.

Zu Fuß vom Bahnhof Altona

Ausgang “Museumsstraße/Elbe” wählen, geradeaus der Museumsstraße entlang eines Parks folgen. Das **Altonaer Rathaus** rechts entlang der Betty-Levi-Passage passieren. Überquerung der Klopstockstraße, geradeaus in die **Kaistraße**. Nach der Unterquerung einer Fußgängerbrücke findet sich **links eine Treppe**, die direkt in die Straße Elbberg mündet. Wenige Meter links den Hang hinunter befinden sich die V.I.E.L. Geschäftsräume dann auf der rechten Seite. Sempel ausgedrückt: Einfach runter zur Elbe spazieren!

Mit dem Bus vom Bahnhof Altona

Zwei Stationen mit dem **Bus 112** Richtung **“Neumühlen/Ovelgönne”** oder ebenfalls zwei Stationen mit dem **Bus 111** Richtung **„Shanghaiallee“**. Die Haltestelle **“Elbberg”** befindet sich direkt am oberen Straßenzugang zum Elbberg. Die Straße einfach noch ein paar Meter Richtung Elbe hinabspazieren und schon findet man die V.I.E.L. Geschäftsräume auf der rechten Seite.



Mit dem Schiff von den Landungsbrücken

Zwei Stationen mit dem **Schiff 62** Richtung **“Finkenwerder”**. Das Schiff legt unterhalb der U-Bahn-Station Landungsbrücken von Brücke 1 ab. Die Haltestelle **“Dockland (Fischereihafen)”** liegt an der Van-der-Smissen-Straße unterhalb der Großen Elbstraße. **Achtung:** Damit der Käpt'n des Fährschiffes diese Anlegestelle auch ansteuert, bitte an Bord Klingelsignal geben! Wieder mit festem Boden unter den Füßen dann einfach an der Großen Elbstraße am Fischereihafen-Restaurant links abbiegen. Schräg gegenüber befinden sich die V.I.E.L. Geschäftsräume.

Anreise mit dem Auto:

Von der A7 (Hamburg West)

Verlassen Sie die A7 aus nördlicher oder südlicher Richtung an der Anschlussstelle **“Othmarschen”** und fahren Sie rechts in die **Behringstraße** (Richtung Altona/Zentrum). Nach ca. 1,5 km direkt vor einer Kirche rechts in den **Hohenzollernring** abbiegen und bis zur T-Kreuzung an der Elbe fahren. Hier links in die **Elbchaussee** abbiegen. Folgen Sie der Elbchaussee ca. 1 km und biegen Sie vor dem Altonaer Rathaus scharf rechts in die **Kaistraße** ein. Am Fuße der Kaistraße biegen Sie der Vorfahrtsstraße folgend links in die **Große Elbstraße** ein. Das Lofthaus am Elbberg befindet sich nach ca. 600 m auf der linken Seite.

Aus Hamburgs Osten (A1)

Dem Elbverlauf entlang der St. Pauli Landungsbrücken bis zum St. Pauli Fischmarkt folgen. Dort an einer Rechtskurve halb links in die **Große Elbstraße**. Geradeaus ca. 1 km bis zum Elbberg fahren. **Achtung:** Jeden Sonntag findet von ca. 05:00 bis 10:00 Uhr in der Frühe der traditionelle Hamburger Fischmarkt statt (der übrigens einen Besuch wert ist!). Bitte sonntags also über **Kaistraße** (s.o.) anreisen.

Aus Hamburgs Norden

Von **Holstenstraße** und **Pepermölenbek** kommend links in die **Breite Straße** und dann gleich wieder rechts via St. Pauli Fischmarkt in die **Große Elbstraße** einbiegen. Geradeaus ca. 1 km bis zum Elbberg fahren. **Achtung:** Jeden Sonntag findet von ca. 05:00 bis 10:00 Uhr in der Frühe der traditionelle Hamburger Fischmarkt statt (der übrigens einen Besuch wert ist!). Bitte sonntags also über **Kaistraße** (s.o.) anreisen.

Parkplatzsituation

Am Wochenende ist das Parken am Elbberg möglich. Einige wenige Parkplätze stehen auch in der Großen Elbstraße zur Verfügung. **Achtung:** Die Große Elbstraße gilt als „Parkraumzone“, hier ist das Parken nur mit Parkscheibe und bis max. 2 Stunden möglich. Werktags raten wir, mit öffentlichen Verkehrsmitteln anzureisen oder die (teils kostenpflichtigen) Parkplätze auf der Südseite des Altonaer Rathauses bzw. in den dort umliegenden Straßen zu nutzen.

Wenn gerade kein Kreuzfahrtschiff vor Anker liegt, stehen am Cruise Center Altona (Vander-Smissen-Str., 2 Min. Fußweg vom Elbberg) gebührenpflichtige Stellplätze zur Verfügung (1,- € /Std., max. 10,- € /Tag.). An welchen Tagen ein Schiff vor Anker liegt können Sie unter folgendem Link einsehen (Terminal „HCC-Altona“):

<http://www.hafen-hamburg.de/cruise-events>

Direkt am Bahnhof Altona ist auch das Parken im Parkhaus möglich, hier beträgt die Tagespauschale 12,00 €. Von dort kommt man dann mit dem Bus oder zur Fuß (siehe S. 2) zu unseren Räumlichkeiten.

Achtung: Bei akuter Sturmflut- bzw. Hochwasserwarnung bitte darauf achten, welche elbnahen Straßenzüge als überflutungsgefährdet ausgewiesen werden. Radio NDR 2 informiert diesbezüglich.



Exklusive Hotels

HOTEL HAFEN HAMBURG

Seewartenstr. 9
20459 Hamburg

Tel.: 040 / 31 11 30
www.hotel-hafen-hamburg.de



Zimmer ab 100,00 € zzgl. 16,00 € Frühstück

Direkt oberhalb der St. Pauli Landungsbrücken gelegen, bietet das Hotel Hafen Hamburg ein ganz besonderes hanseatisches Flair in traditionsreichem Ambiente. Zimmer gibt es in mehreren Kategorien von der Seemannsklasse bis zur Admiralsklasse. Absolutes Top-Niveau. Die legendäre Tower Bar lädt ein, den Tag in 62m Höhe mit Blick über den Hamburger Hafen ausklingen zu lassen.

Das besondere Special: Die V.I.E.L Räumlichkeiten sind in einer viertel Stunde per Elbfähre zu erreichen.

Verkehrsanbindung zu V.I.E.L

Fähre 62 Richtung *Finkenwerder*. Abfahrt *Landungsbrücken Brücke 1*, Ausstieg *Dockland*

east Hotel

Restaurant-Bar-Lounge-Hotel
Simon-von-Utrecht-Str. 31
20359 Hamburg

Tel.: 040 / 30 99 30
www.east-hamburg.de

Zimmer ab 150,00 € inkl. Frühstück
und Nutzung des Spa-Bereichs

Außergewöhnliches Ambiente, Premium-Design und Stil.

Bei den "European Design Awards" und dem "Golden Key Award" wurde das „east“ als zweitschönstes Hotel Europas in den Sparten Beste Architektur, Bestes Innendesign und Außergewöhnliche Leistungen ausgezeichnet. Das east verfügt über einen 1200m² großen Sporting- und Spa-Bereich, der für Hotelgäste kostenfrei nutzbar ist. Golfer gehen in der Indoor-Golf-Lounge ihrer Passion nach. Im Herzen St. Paulis gelegen bietet das east nicht nur Nachtschwärmern einen guten Ausgangspunkt. Die hoteleigene Lounge gilt als Geheimtipp unter Kennern der Hamburger Szene.

Verkehrsanbindung zu V.I.E.L

Bus Linie 112. 10 Minuten Fußweg zur Haltestelle *St. Pauli Hafensstraße*, Richtung *Neumühlen/Ovelgönne*, Ausstieg Haltestelle *Elbberg*. Richtzeit: ca. 20 Minuten

Clipper Elb-Lodge

Carsten-Rehder-Straße 71
(Ecke Große Elbstraße)
22767 Hamburg

Tel: 040 / 80 90 10
www.clipper-hotels.de
cel@clipper-hotels.de

Zimmer ab 130,00 € zzgl. Frühstück



Mit unserem Buchungscode „Viel“ erhalten Sie das „Komfort Appartement“ zum vergünstigten Preis von 110,00 €.

Die Clipper Elb-Lodge liegt in unmittelbarer Nähe zum Hafen und zur Elbe. Zu V.I.E.L am Elbberg sind es nur etwa 600 Meter.

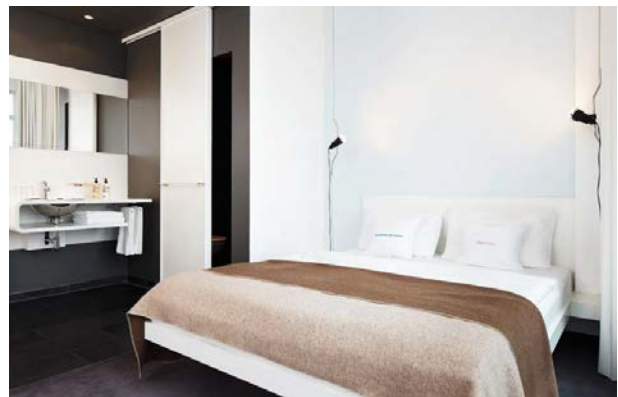
Die Einrichtung der Clipper Elb-Lodge besticht durch ihr Design, die hochwertigen Materialien und die technische Ausstattung der Zimmer. Im hauseigenen Wellnessbereich stehen außerdem eine Sauna und ein Dampfbad zur Verfügung.

25h Hotel Hamburg Number One

Paul-Dessau-Straße 2
22761 Hamburg

Tel: 040 / 85 50 70
www.25hours-hotels.com
number-one@25hours-hotels.com

Auf der Website sind die tagesaktuellen Zimmerpreise einzusehen.



Gastwerk Hotel Hamburg

Beim Alten Gaswerk 3
22761 Hamburg

Tel: 040 / 890 62-0
www.gastwerk.com
info@gastwerk-hotel.de

Auf der Website sind die tagesaktuellen Zimmerpreise einzusehen.



Privat geführte Hotels:

Bed & Breakfast Agentur

Tornquiststraße 1
20259 Hamburg

Tel.: 040 / 40 18 61 37
www.bedroomforyou.de

EZ ab 42,00 € zzgl. 5,00 € Frühstück
DZ ab 54,00 € zzgl. 5,00 € Frühstück
Kleine Pension im charmant-eleganten Kolonialstil.

Verkehrsanbindung:

Haltestelle: Fruchttaltee

Buslinie 20 und 25 Richtung Bf. Altona (ca. 10 min) ab hier noch ca. 9 min Fußweg oder Bus 112.

Hotel Stephan (in Fußdistanz)

Schmarjestr. 31
22767 Hamburg

Tel.: 040 / 38 95 108
www.hotel-stephan.de

EZ ab 55,00 € zzgl. 10,00 € Frühstück
DZ ab 66,00 € zzgl. 10,00 € Frühstück

Verhältnismäßig günstig, dafür aber schlicht und eher altmodisch eingerichtet.
Achtung: Kirche in unmittelbarer Nähe, die stündlich die Uhrzeit schlägt.



Schlichte Business-Hotels:

EGON Hotel Hamburg City

Königstrasse 4
22767 Hamburg

Tel: 040 / 311 821-0
Fax: 040 / 311 821-101
info@egonhotel.com
www.egonhotel.de

Auf der Website sind die tagesaktuellen Zimmerpreise einzusehen. Liegt unmittelbar am Anfang der Reeperbahn.

Verkehrsanbindung:

Ca. 100m bis S-Bahn Reeperbahn. Dann mit der S1 oder S3 nach Altona und von dort mit der Linie 112 Richtung Neumühlen/Övelgönne bis Haltestelle „Elbberg“.

InterCityHotel Hamburg-Altona*** (in Fußdistanz)

Paul-Neumann-Platz 17
22765 Hamburg

Tel.: 040 / 380 340
(unmittelbare Lage am Bahnhof Altona)

Zimmer ab 100,00 € inkl. Frühstück

Best Western Raphael Hotel Altona*** (in Fußdistanz)

Präsident-Krahn-Str. 13
22765 Hamburg

Tel.: 040 / 38 02 40
www.altona.bestwestern.de

Zimmer ab 88,00 € zzgl. 9,00 € für das Frühstück
Liegt ebenfalls nah am Bahnhof Altona, zweckmäßig und relativ modern eingerichtet.



Besonderes Konzept

Das Feuerschiff

City Sporthafen Vorsetzen
20459 Hamburg

Tel.: 040 / 36 25 55
www.das-feuerschiff.de

Zimmer ab 65,00 €

Geboten werden original belassene Kabinen, in der Kapitän, Techniker oder Lightmen jahrzehntelang nach monotonem und oft sehr anstrengendem Dienst in ihrer wachfreien Zeit geschlafen haben.

Verkehrsanbindung:

Ca. 500 m bis U-/S-Bahn Landungsbrücken. Von dort mit dem Schiff 62 bis Anleger „Dockland“ oder der Buslinie 112 Richtung Bf. Altona, Neumühlen/Övelgönne bis Haltestelle „Elbberg“ (ca. 16 Minuten).

Stadthaushotel * (Integrationshotel)**

Holstenstr. 118
22767 Hamburg

Tel.: 040 / 38 99 200
www.stadthaushotel.de

EZ 74,00 € inkl. Frühstück

Verkehrsanbindung:

Linie 115 Richtung Klein *Flottbek* bzw. *Agathe-Lasch-Weg*. Einstieg: *Max-Brauer-Allee* (Mitte)
Ausstieg: *Altona Rathaus*, 5 Minuten Fußweg

Seemannsmission (für Seeleute, aber auch für sonstige Gäste)

Große Elbstraße 132
22767 Hamburg

Tel.: 040 / 306 220
www.seemannsmission-altona.org

EZ mit Dusche/WC 45,00 € zzgl. Frühstück

DZ mit Dusche/WC 70,00 € zzgl. Frühstück

EZ ohne Dusche/WC 30,00 € zzgl. Frühstück

DZ ohne Dusche/WC 55,00 € zzgl. Frühstück

Nicht nur in Amsterdam, New York und Lomé (Togo), sondern auch in Hamburg bietet die Deutsche Seemannsmission Unterkünfte für Seeleute aus aller Welt an. Die Seemannsmission Hamburg-Altona befindet sich in Fußdistanz vom Elbberg und verfügt über ein begrenztes Kontingent an einfachen, aber freundlichen und hellen Einzel- und Doppelzimmern. Frühstück 5,50 €.



Hamburger Eventkalender 2018

Neben den Seminarveranstaltungen und Ausbildungen am Elbberg bei V.I.E.L hat Hamburg natürlich noch weitere attraktive Events zu bieten. Bei einigen Großveranstaltungen wird die ganze Stadt und die halbe Welt auf den Beinen sein. Planen Sie doch einfach genügend Zeit ein, um hier oder dort dabei zu sein! Bitte denken Sie zudem an die rechtzeitige Buchung Ihrer Unterkünfte und beachten Sie, dass es an einigen der genannten Termine zu Behinderungen in der Anfahrt zum Seminarort kommen kann.

14. Januar 2018	Traditioneller V.I.E.L Neujahrsempfang
16.-18. Feb. 2018	Messe „Hanse Golf“ (Hamburg Messe)
20.-22. April 2018	Messe „HansePferd“ (Hamburg Messe)
29. April 2018	Hanse Marathon (stadtweit, umfangreiche Sperrungen)
10.-13. Mai 2018	829. Hafengeburtstag (Hafen, Altona, St.Pauli, div. Sperrungen)
Mai 2018 (tbd)	Japanisches Kirschblütenfest (Feuerwerk über der Außenalster)
1.-2. Juni 2018	9. ElbJazzFestival Hamburg (Hafen, inkl. Elbphilharmonie)
1.-17. Juni 2018	Altonale (Altona, Ottensen)
22.-24. Juni 2018	Hamburg Harley Days (Großmarkt, Reeperbahn)
1. Juli 2018	Hella-Halbmarathon (Reeperbahn, Fischmarkt, Altona, Innenstadt)
14. Juli 2018	Schlagermove (St.Pauli, Altona, umfangreiche Sperrungen)
29. Juli 2018	Hamburg Triathlon (stadtweit, umfangreiche Sperrungen)
4. August 2018	Cristopher Street Day Parade (St. Georg, Jungfernstieg)
19. August 2018	Cyclassics Radrennen (stadtweit, umfangreiche Sperrungen)
August 2018 (tbd)	Urban Challenge Hamburg (Elbmeile, Sperrungen)
30.8.-2.9.2018	Alstervergnügen (Binnenalster)
19.-22. Sept.2018	Reeperbahn Festival (St. Pauli)
19.-21. Okt. 2018	Messe „Motor Classics“ (Hamburg Messe)

Fischmarkt Jeden Sonntag 05:00 - 09:30 Uhr

Weitere Informationen: www.hamburg-tourism.de

